

Cortinarius ovatosporus (Henry) ex Bidaud & al.

Jacques GANE
6, rue des jardins sous la fontaine
F-57950 Montigny les Metz

Résumé : l'auteur décrit une espèce de cortinaire rare, trouvé en région Atlantique

Summary : the author describes a variety of cortinarius found in the Atlantic region.

Mots-Clés : Basidiomycota, Cortinarius, Hydrocybe, Obtusi, Obtusus

Récolté par mon amie France Ledoux, aux Landes de Cavaro, aux J.M. de l'Estuaire à Piriac en 2012, JGa_12185. Récupéré, l'année d'après, par mon ami François Valade, dans le parc du château de Chalès, à la lisière d'une pessière, Nouan-le-Fuzelier (41), à l'occasion du Congrès de la SMF.

Description macroscopique

Chapeau : 45-50 mm, convexe, campanulé, mamelon charnu parfois surmonté d'un petit téton ou d'un petit creux, marge incurvée, striée, marginelle dentelée, brun [RVB100/70/45] à ocracée pâle [RVB195/130/55]

Lames : 3-6 mm, assez espacées, échancrées à libres, fauve [RVB145/95/45], arête ± entière, concolore

Stipe : 70 x 5-10 mm, se creusant, subégal, ± s'atténuant à la base, recouverte d'un léger voile blanc [RVB230/190/150], ocre fauve [RVB125/55/30], peu ou pas de cortine

Chair : ocre ± pâle [RVB205/185/105], odeur d'iodoforme.

Chimie : non faite.

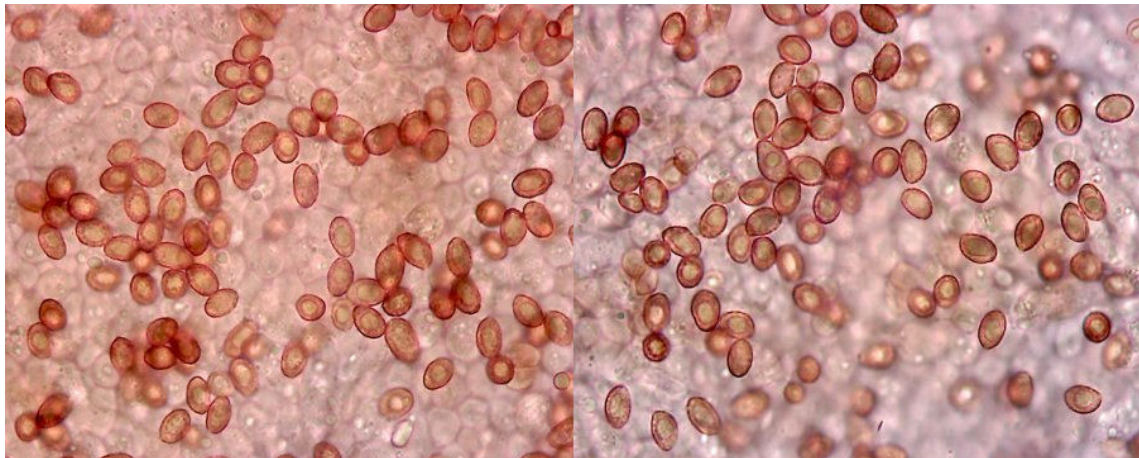
Habitat : pin maritime et chêne vert, dunes

Étude Microscopique

Exsiccata JGa_12185

Spores : petites, ovoelliptiques à subglobuleuses, en forme de zéro (0), ornementation fine, éparses à verrues légèrement saillantes.

Mesurant 7-8,5 (9,5) x 5-5,5 (6) μm , Q = 1,5, stat. 7-9 x 5-6 μ



Mesures effectuées avec le logiciel PIXIMETRE de Alain HENRIOT et J.L. CHEYPE.

(7) 7,2 - 8,5 (9,5) x (4,9) 5 - 5,6 (6,2) μm

Q = (1,3) 1,33 - 1,6 (1,7) ; N = 59

Me = 7,9 x 5,3 μm ; Qe = 1,5

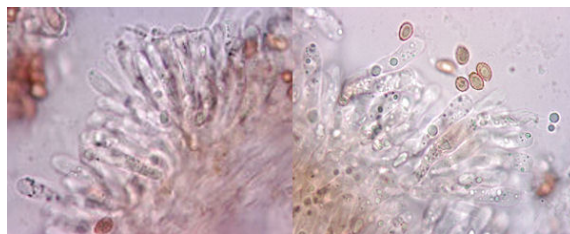
6,9 [7,8 ; 8] 8,9 x 4,8 [5,2 ; 5,4] 5,8 μm

Q = 1,3 [1,5] 1,7 ; N = 59 ; C = 95%

σ_{xy} = 0,5 x 0,3

Cuticule : non faite

Arête : poils marginaux en palissade :→
28-40 x 5,5-9,5 μ



Discussion et conclusions :

Les "hydrocybes" sont très nombreux et forment un groupe très difficile. Les "obtusi" font partie des hydrocybes de petites dimensions (1 à 4 cm), extrêmement hygrophanes, à pieds atténués sans trace de violet, strié au bord du chapeau à centre ± mamelonné, lames et stipe grêle, sans traces de violet, de même teinte que le chapeau, à voile moirant ± évident, palissant. Odeur principalement d'iodoforme, parfois de radis, de bois de crayon ou ± nulle. Spores ovoïdes, ovoelliptiques, oblongues, jamais globuleuses, cellules marginales stériles fréquentes. Espèces poussant volontiers sous conifères.

1967, SMF 83 (4) HENRY, ovatosporus : 1019-17

"*C. (Hydrocybe) ovatosporus* (n. sp.) (fig. 7 B).

Voisin de *C. obtusus*, au groupe duquel il appartient. Il diffère de l'espèce type par ses spores ovoïdes, en zéro, assez grossièrement verruqueuses, par les cellules stériles de l'arête très visibles, par les hyphes bouclées, et l'habitat sous essences diverses.

Chapeau (2-3 cm) convexe ou convexe-campanulé, convexe-obtus, avec un umbo charnu peu différencié et parfois absent. Marge d'abord incurvée-brisée, striée finement. Teinte ocracée-olivacée par imbibition, et ocracé pâle par déshydratation.

Lamelles larges de 3-5 mm, ventruées, espacées, sinueuses, sinuées-adnées à sinuées-émarginées, fauves avec l'arête entière et concolore.

Pied (5/4-6 mm) plein, puis devenant creux, subégale, puis s'atténuant nettement et progressivement à la base, fibrilleux paille ocracé par imbibition, blanchissant par le sec ; sans cortine.

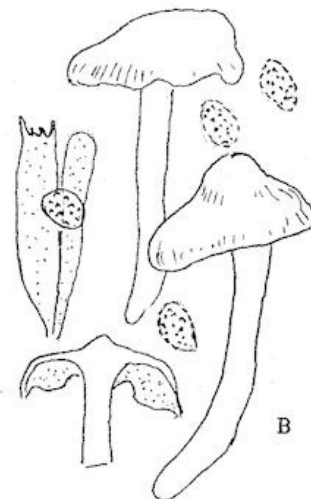
Chair (3 mm au mamelon), membraneuse ailleurs, douce, à odeur d'iodoforme comme *C. obtusus*.

Exsiccata brun Sienne. Lames brun Van Dyck. Pied gris brun ocracé sale et pâle.

Arête des lames présentant de nombreuses basides et de nombreuses cellules stériles bien dégagées. Basides à 4-spores, de 26-32(35)/7(7,7), et émergeant de 12-15 μ et jusqu'à 30 μ. Cellules stériles claviformes émergeant nettement, de 10-12 et d'une longueur voisine de celle des basides. Hyphes à nombreuses boucles : celles du sous-hyménium 2-3 μ ; celles du médiostate 6 μ ; celles du stipe 4-6-10 μ ; celles de la cuticule de 4-6 éléments vésiculeux de la cuticule comprenant d'une part des éléments allantoides de 30-56/12-14 μ et d'autre part des éléments vaguement polygonaux de 20-30(32) μ.

Spores ovoïdes, en zéro, à ellipsoïdes-ovoïdes, jaunes, assez grossièrement verruqueuses, 6-7-8(8,8)/5-5,5(6) μ.

Dans les forêts mêlées (Windsor forest)."



B : *C. (H.) ovatosporus* (n. sp.).

Remerciements :

À André Bidaud qui m'a mis sur la voie : "[je pense plutôt à un véritable Obtusi, voir ovatosporus](#)"

Bibliographie :

Bidaud & al., 2003, Atlas des Cort. XIII, Pl. 453, Fiche 627 ; Livret XIII-2 : 759 (N), 764 (sp.), 760 (clé), 789 (T), (DL dans Bull. de 1967 : 1017) - Livret XIII - 3, fig. 15 (revêtement piléique et cellule marginale), cortinarius (Ss-G. Hydrocybe - Section Obtusi - Ss.Sect. Obtusi - Série Obtusus - Stirps Ovatosporus) ovatosporus (basionyme, sp. nov.)

Henry, 1967 (1968), SMF 83-4 : 1016 (d), 1017 (DL), C. (Hydr.) ovatosporus (n. subnud.)

Tartarat, 1986 Fl. anal. Cort. : 252, C. (Tel.) ovatosporus

Cailleux A., Code des Couleurs des Sols, édit. Boubée (Cail.).

RVB, Code des Couleurs numériques Rouge-Vert-Bleu (RVB).

Séguy, Code Universel des Couleurs, Éditions Lechevalier (Ség.).

Henriot A., Piximètre, Logiciel de mesure de dimensions sur images, ach.log.free.fr/piximètre.



JGane

JGa_12185

Récolté le 15/11/2012 aux
J.M. de l'Estuaire, à Piriac (44),
sortie les landes de Cavaro, sous
chêne vert et pin maritime.

Cortinarius ovatosporus (Henry) ex Bidaud & al.