

2.- ENDOGENE FRAMMICORONA Trappe & Gerderman.
UNA ESPECIE NUEVA PARA ANDALUCÍA, RECOLECTADA EN LA PROVINCIA DE JAÉN

Javier GÓMEZ FERNÁNDEZ*
Baldomero MORENO-ARROYO**

*Asociación Micológica "Lactarius".

E - 14800. Priego (Córdoba) (España)

** Dep. Biol. Veg. y Ecol. Univer. Córdoba.

E- 14004. Córdoba (España)

Lactarius 9: 9-11 (2000). ISSN: 1132-2365

Dentro de la Subdivisión de *Zigomicotina*, la familia de *Endogonaceae* representa un grupo de hongos hipogeos poco conocidos, pero de una vital importancia para los diversos ecosistemas terrestres, ya que establecen unas relaciones simbióticas con especies arbóreas y plantas, considerándose elementos vitales e imprescindibles para el crecimiento y desarrollo de estos.

Para dar una pequeña noción de estos hongos, el principal género está formado por *Endogene* Link que produce zigosporas, *Modicella* Kanouse que produce sporangioesporas, *Glomus* Tuslane que produce clamidioesporas y *Gigaspora* Gerd. &

Trappe con agosporas, géneros poco comunes y poco estudiados.

ENDOGENE FRAMMICORONA
Trappe & Gerdeman (1972)

Este hongo subterráneo (hipogeo), presenta unos carpóforos de forma globosa, tuberiforme y muy lobulado, de 0, 5 a 1 cm de diámetro. El peridio, en los ejemplares inmaduros, es blanquecino y tomentoso, más tarde amarillento, en los ejemplares maduros se pierde y se pueden observar unos puntos pardo rojizos que no son más que las zigosporas, tomando un color pardo-herrumbre.

Gleba de color crema que al

contacto con el aire toma un color de tono zanahoria y exuda un látex incoloro. El olor y el sabor son poco apreciables.

Referente a su microscopía, presenta unas zigosporas globosas o subglobosas de 100-125 x 65-110 μm , de tonos amarillentos con una membrana gruesa y espesa de hasta 10 μm . y con una capa interna brillante de 1 μm ., recubierta externamente de un entramado de hifas sueltas, mezcladas con partículas de tierra y zigosporas de unos 20 μm . de espesor, dispuestas de forma espiralada, y que en sección recuerdan las llamas de fuego, de aquí su etimología. Las zigosporas en contacto con el reactivo Melzer toman un color rojo anaranjado característico.

Material estudiado

Jaén. La Aliseda, 400 m, bajo Pinnus, Cistus, en encinar mixto de *Quercus ilex* sub. *bellota*, 28-

11-94. Leg. J. Gómez, B. Moreno ASMSS 533.

Observaciones

Especie citada anteriormente por CALONGE & PASABAN (1993) en Navarra y San Sebastián, y VIDAL (1994) en Barcelona y Lleyda, siendo la primera cita para Andalucía, y Jaén el único lugar recolectado hasta el momento.

Se puede confundir con *E. lactiflua* Berk. et Br., especie no recolectada en Andalucía y con unas zigosporas mucho mayores, de hasta 190 μm , de anchura.

Agradecimientos

Queremos expresar nuestro agradecimiento al profesor James M. Trappe, del Department of Agriculture, Forest Service de Corvallis, Oregon, USA. , por la identificación y confirmación de esta especie.

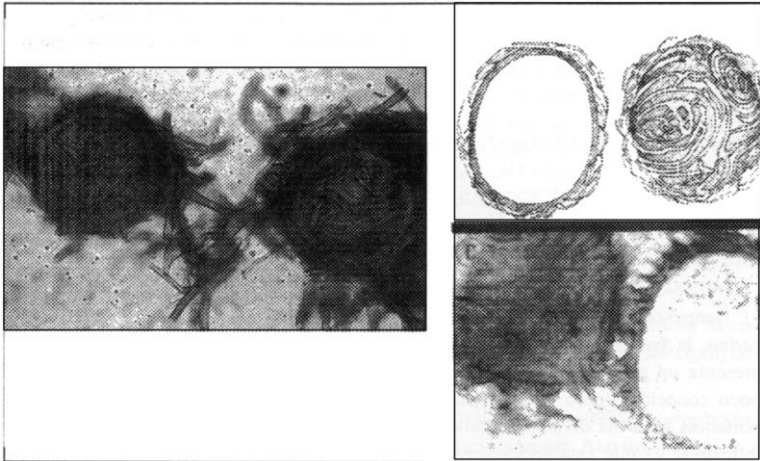


Fig A. Endogene frammicorona. Zigosporas

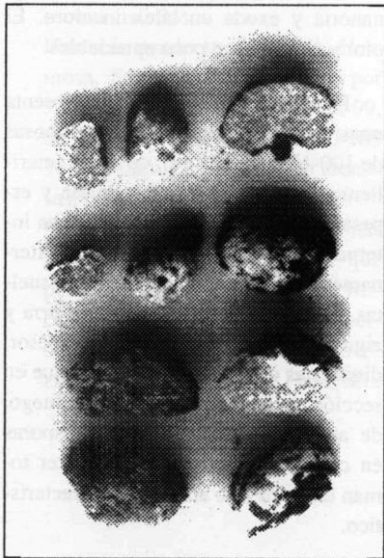


Fig B. Carposporos

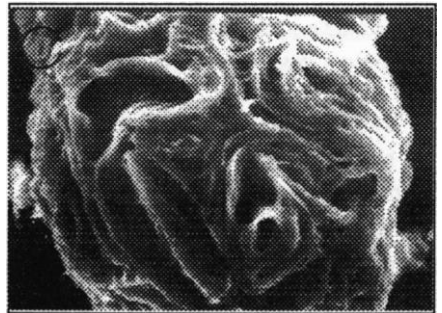


Fig C. Fotografía electrónica de zigosporas